

REPÈRES, RÉUSSITES

ET RENDEZ-VOUS !



1 **campus**

24 750 **étudiants**

40 **établissements d'enseignement supérieur**

où poursuivre vos études et vous former tout au long de la vie.

22 **médiathèques** pour étudier, réviser, jouer et emprunter tout ce qu'il vous plaît.

11 **piscines**

13 **salles de spectacle et de concerts**

11 **conservatoires** où apprendre à jouer d'un instrument, danser ou se mettre au chant après les cours.

1 **patinoire**

38 118 **entreprises**

pour partir en stage, et rechercher une alternance, ou un emploi.

30 **laboratoires publics de recherche**

5 **centres commerciaux** où trouver un job étudiant ou sortir entre amis.

1 **service des Arts visuels** pour libérer votre âme d'artiste et tester la sculpture, la peinture ou la photographie...

4 **incubateurs d'école, des équipements dédiés**

UN TERRITOIRE QUI A DU TALENT !

Le rap est né ici :

PNL, Niska, KobaLaD, Disiz et biens d'autres...



Une source d'inspiration pour les réalisateurs :

le dernier clip de Julien Doré et Big Flo et Oli a été tourné à l'hippodrome de Ris-Orangis/Bondoufle, la série Lupin et le film Athena sur Netflix, ont été réalisés à Évry-Courcouronnes, et ça continue !



Des success stories

comme La Lucarne d'Évry-Courcouronnes !



Un territoire où est né

le Téléthon et où on continue de faire des découvertes scientifiques exceptionnelles.



SEPTEMBRE

- Rentrées des étudiants et étudiants internationaux de Grand Paris Sud
- Démarrage des saisons culturelles
- Fêtes des associations
- Welcome Party étudiante le jeudi 28 à Évry-Courcouronnes
- Exposition sur l'architecture contemporaine remarquable à Évry-Courcouronnes

AVRIL

- Festival photographique L'Œil urbain
- Olympiades inter-écoles de Grand Paris Sud



Mai

- Semi-marathon et 10 km de Grand Paris Sud
- Festival Grand Paris Sound
- Festival Made in EC

OCTOBRE

- Fête de la science du 6 au 16 octobre
- Lamano Festival



DÉCEMBRE

- Téléthon

JANVIER/FÉVRIER

- Salons des étudiants de Grand Paris Sud
- Club Agora

MARS

- Journées portes ouvertes des établissements d'enseignement supérieur

Juin

- La Sénartaise
- Fête de la musique



JUILLET/AOÛT

- Fête nationale
- Grand Paradis Sud
- Passage de la flamme olympique à Évry-Courcouronnes : lundi 22 juillet



Toutes les dates sur

sortir.grandparissud.fr





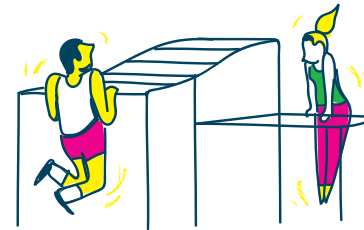
BOUGEZ-VOUS !



Moins cher qu'un abonnement à une salle de sport



- Des aires de street workout à Bondoufle, Lisses, Lieusaint, Grigny, Moissy-Cramayel ou Savigny-le-Temple et des parcours de santé dans toute l'Agglo.



Des structures, des associations et des événements près de votre campus



- Foot, yoga, basket, tennis ou ping-pong, capoeira... **Faites le sport qui vous plaît avec les associations sportives des villes.**
- Prenez de la hauteur dans les salles d'escalade : Hapik à Carré Sénart, Block'Out à Lisses ou Le Rempart à Vert-Saint-Denis.
- Semi-marathon, 10 km, color run, trails, Sénartaise, **toutes les courses sur grandparissud.fr**

- Nager dans les piscines de l'Agglo : 2,30 € l'entrée.

- 3€ seulement la soirée à la patinoire de Grand Paris Sud, à Évry- Courcouronnes.



ASTUCE +

Se déplacer à vélo sur le campus, c'est possible !
Toutes les balades à vélo et les itinéraires sur l'appli gratuite **Géovélo**.



+ de sports sur
sortir.grandparissud.fr



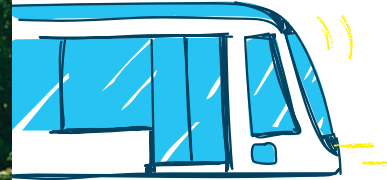
FINIE la galère !



Vous déplacer comme vous voulez, où vous voulez



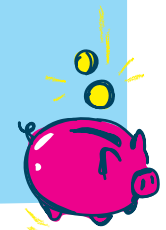
- 17 gares RER
- 19 lignes de bus
- Tram T12 en circulation en décembre 2023.



- 296 km de pistes cyclables
- Parkings à Évry-Courcouronnes : tarifs préférentiels pour les étudiants dans les parkings publics.
+ d'infos sur effia.com

ASTUCE +

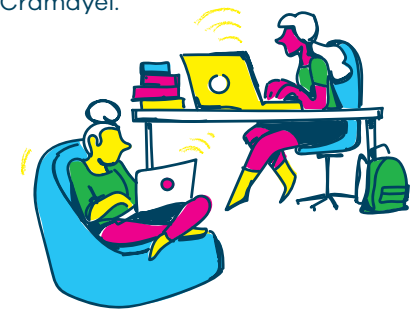
Besoin d'aide pour gérer au mieux votre vie étudiante ? CAF, CROUS et biens d'autres organismes sont là pour vous aider au quotidien. Toutes vos aides sur campus.grandparissud.fr rubrique : gérer mon budget étudiant.



Travailler sur le campus



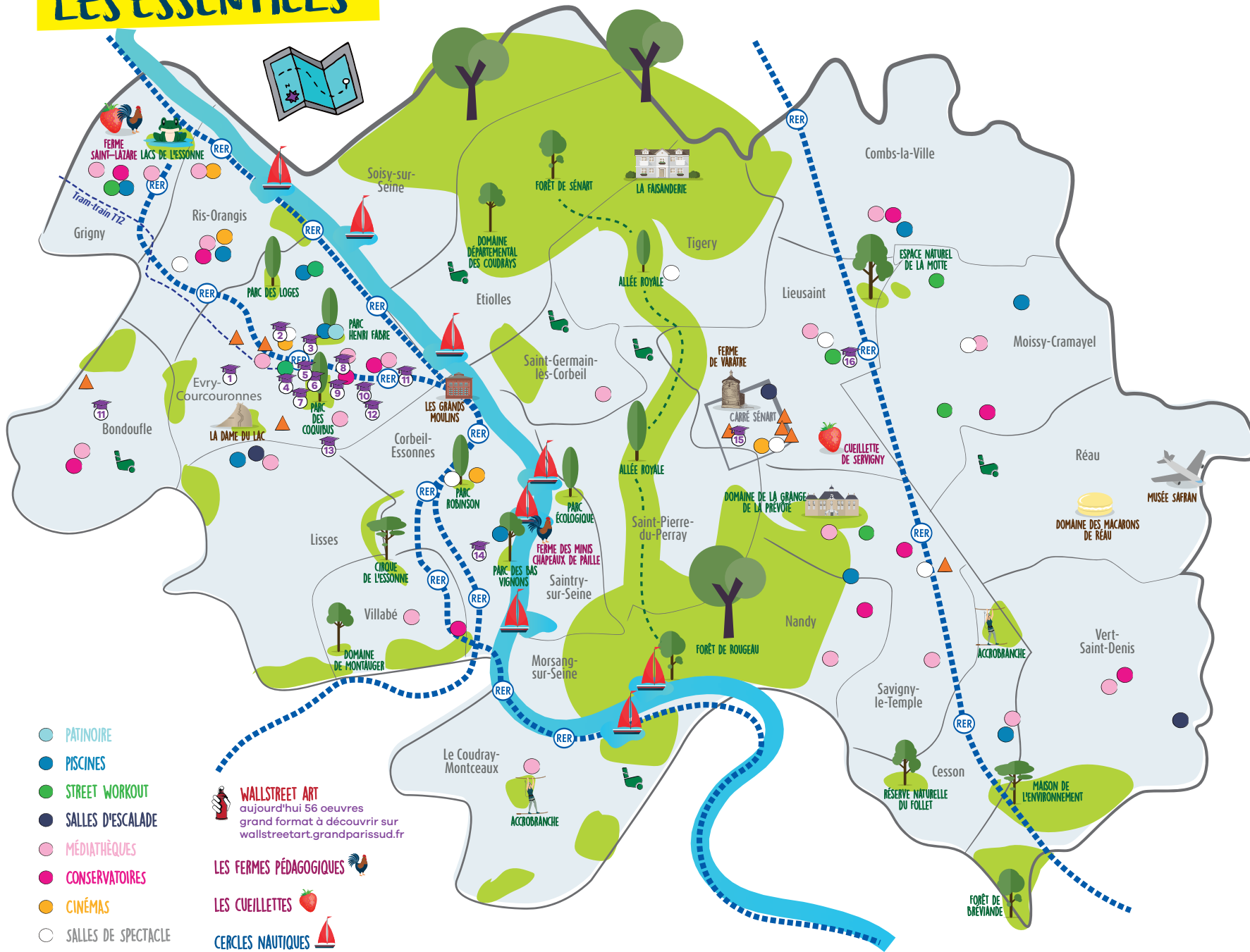
- Stage, alternance, job étudiant ou accompagnement pour les étudiants-entrepreneurs. Pour vous lancer, toutes les infos sur campus.grandparissud.fr
- 5 fablabs, 4 incubateurs, 2 livinglabs, 15 espaces de coworking et des structures informations jeunesse à Évry-Courcouronnes (La Fabrik et l'espace Pierre-Nicolas), à Lieusaint et à Moissy-Cramayel.



+ de mobilités
et d'emplois sur
campus.grandparissud.fr



LES ESSENTIELS



- PATINOIRE
- PISCINES
- STREET WORKOUT
- SALLES D'ESCALADE
- MÉDIATHÈQUES
- CONSERVATOIRES
- CINÉMAS
- SALLES DE SPECTACLE
- GOLFS
- LOISIRS escape games, laser games, VR et jeux d'équipes

WALLSTREET ART
aujourd'hui 56 œuvres grand format à découvrir sur wallstreetart.grandparissud.fr

LES FERMES PÉDAGOGIQUES

LES CUEILLETES

CERCLES NAUTIQUES

GRAND BOL D'AIR

LES INSOLITES



Les établissements d'enseignement supérieur et de recherche de l'Agglomération

- 1 • Classe préparatoire des Arts Visuels EDT 91
• École départementale de théâtre
- 2 Ascencia business school Évry
- 3 Institut de Recherche et de Formation à l'Action Sociale de l'Essonne (IRFASE)
- 4 Université d'Évry Paris-Saclay
- 5 École Nationale Supérieure d'Informatique pour l'Industrie et l'Entreprise (ENSIIE)
- 6 Centre de Formation universitaire en Apprentissage d'Évry (CFA-EVE)
- 7 IUT Évry
- 8 Télécom SudParis (TSP)
Institut Mines-Telcom Business School (IMT-BS)
- 9 Centre Nationale Recherche en Génomique Humaine Centre national de séquençage (CNRGH/CNS)
- 10 AFM-Téléthon
- 11 Faculté Des Métiers de l'Essonne (FDME) Évry-Courcouronnes
Faculté Des Métiers de l'Essonne (FDME) Bondoufle
- 12 Genopole
- 13 Centre des matériaux - MINES Paris
- 14 Instituts de formation du centre hospitalier du sud francilien (IFPM-CHSF)
- 15 ICAM site de Grand Paris Sud
- 16 UPEC Campus de Sénart IUT de Sénart



+ de culture sur
sortir.grandparissud.fr

PLUS abordable que Coachella !



**Sortir au théâtre,
ce n'est pas aussi
cher qu'on le croit !**



- Avec **les abonnements** du Théâtre de Corbeil-Essonnes, de La Marge à Lieusaint et des Scènes nationales de l'Agglo, **les places sont à moins de 12 €.**
- L'Agglo a aussi sa scène 100% humour ! Au Silo, **le tarif réduit c'est pour tous les étudiants.**



**Des concerts et des
séances toutes les
semaines sans se ruiner**



- Au Plan, à Ris-Orangis et à L'Empreinte, à Savigny-le-Temple, **profitez de tarifs réduits** toute l'année ou abonnez-vous pour 10 € et bénéficiez d'avantages et de concerts gratuits.
- À l'espace Prévert-Scène du monde, à Savigny-le-Temple, **des concerts et des spectacles entre 10 et 20 €.**
- À la salle Les 18 Marches, à Moissy-Cramayel, **des concerts à 6 ou 10 €.**
- À la Rotonde, à Moissy-Cramayel, **du cinéma, des spectacles et des concerts entre 4,5€ et 10 €.**
- **Moins de 6,5 € la séance de cinéma** à Grand Paris Sud.

ASTUCE +

Vous pouvez profiter du Pass Culture dans les salles de Grand Paris Sud : L'Empreinte, Le Plan, le réseau des cinémas : Cinoches et Arcel, le réseau des conservatoires, La Marge, Le Silo, La Scène nationale de l'Essonne, les Arts visuels, le théâtre de Corbeil-Essonnes, le Théâtre-Sénart, le cinéma La Rotonde, Les 18 Marches et l'Office de tourisme.





+ de soins sur
campus.grandparissud.fr



SE SOIGNER !



À Évry- Courcouronnes



- Une offre de soins sans avance de frais aux étudiants et apprentis du territoire au centre médical et dentaire COSEM Evry 2. Réservation sur **Doctolib**.

À Lieusaint



- Des professionnels de santé vous reçoivent au pôle médical de Sénart : **pole-medical-de-senart.com**
- L'annuaire santé de la ville en ligne : **ville-lieusaint.fr/annuaire-sante**



- Un centre municipal de santé avec, notamment, une infirmière et un dentiste, situé provisoirement au 20 boulevard Louise Michel. Dès la fin des travaux, retrouvez le centre au 12 impasse Maxime Lisbonne. Tel : 01 60 79 22 22

Dans toute l'Agglo



- Des centres de planification et d'éducation familiale à Évry-Courcouronnes, Grigny, Ris-Orangis, Corbeil-Essonnes, Cesson, Moissy-Cramayel et Savigny-le-Temple.

- Le Centre Hospitalier Sud Francilien
Tous les services sur **chsf.fr**



ASTUCE +

Toutes les adresses et coordonnées sont sur **campus.grandparissud.fr**, rubrique : me soigner.





+ d'économies sur
sortir.grandparissud.fr

DES ÉCONOMIES EN CONSOMMANT AUTREMENT !



Les applis anti-gaspi pour acheter moins cher et éviter les gâchis



- **Opti-miam** : des promos
- **Too good to go** : des paniers d'invidus à prix réduits



- **Le site Zérogâchis** : des réductions dans les supermarchés
- **Phenix** : les courses anti-gaspi

Des friperies, gratuiteries et ressourceries plus accessibles



- **Les friperies et ressourceries de l'association L'Attribut** à Ris-Orangis, Évry-Courcouronnes et Corbeil-Essonnes: lattribut.org
- **La friperie factory** à Evry-Courcouronnes: friperie-factory.com
- **La gratuiterie de la Maison de l'environnement** de Grand Paris Sud à Vert-Saint-Denis: sortir.grandparissud.fr
- **La gratuiterie** de Lieusaint animée par des bénévoles du centre social:
Infos au 01 60 60 13 68



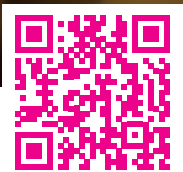
ASTUCE +

AMAPS, cueillettes, fermes, adresses gourmandes, retrouvez + d'infos sur sortir.grandparissud.fr





Crédits photo : Grand Paris Sud, Lionel Antoni • Conception et illustrations : Agence Giboulées • Août 2023



sortir.grandparissud.fr